



Apex Manual Detergent

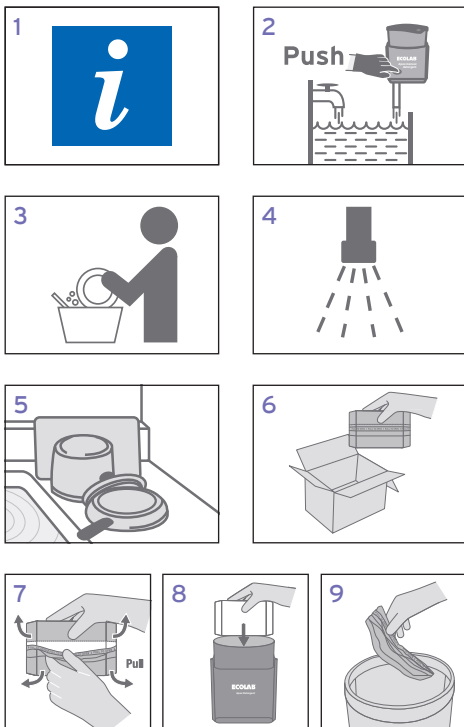
SUPERGECONCENTREERD MANUEEL VAATWASDETERGENT

MEER CONTROLE. IN ALLE EENVOUD.

- **Efficiëntie doet ertoe:** optimale verbruikskost . 100% verbruik, minimale stockageruimte en Apex-blokken met een lange levensduur.
- **Veiligheid doet ertoe:** eenvoudig in gebruik en hervulbaar. Kleur- en vormgecodeerd. Veilig huidcontact.
- **Duurzaamheid doet ertoe:** tot 95% minder verpakking en tot 70% minder transport.
- **Prestaties doen ertoe:** verwijdert snel vetten, een minimum aan schrobben is vereist.



GEbruiksaanwijzing



VOOR GEBRUIK MET DE ECOLAB APEX MANUAL DISPENSER

Uw Ecolabspecialist past het doseersysteem aan aan uw specifieke reinigingsvereisten.

- 1 Check het hygiëneplan, SDS en productetiket voor gedetailleerde gebruiksinformatie.
- 2 Druk op de knop om detergent te doseren en vul de spoelbak met water.
- 3 Verwijder de voedselresten van de potten en pannen. Laat minstens 5-10 minuten inwerken, afhankelijk van het bevuilingsniveau. Schrob alle oppervlakken en laat het resterende water terug in de spoelbak lopen.
- 4 Spoel na met schoon warm water.
- 5 Draai om en laat aan de lucht drogen. Veeg niet droog. Hervul de spoelbak elke 2 uur.

BIJVullen van de Dispense

- 6 Check het productniveau dagelijks en vul bij indien nodig. U hoeft niet te wachten tot het reservoir volledig leeg is, want er is plaats voor 1,5 blok Apex Manual Detergent.

- 7 Verwijder de plastic folie van het detergentblok.

- 8 Vul de dispenser bij.

OPMERKINGEN

Uw manuele vaat op een efficiënte wijze afwassen kan door water en energie te besparen en het milieu te beschermen. U gebruikt beter ook geen stromend water, maar dompelt de vaat onder en volgt de aanbevolen dosering. U kunt immers even efficiënt afwassen zonder veel schuim.

VEILIGHEID

Raadpleeg het productetiket en veiligheidsinformatieblad voor meer informatie en veiligheidsinstructies.

OPSLAGCONDITIES

Bewaren tussen 0 en 40 °C in de originele gesloten verpakking.

VERPAKKINGSGROOTTE

2 x 1,36 kg blok